

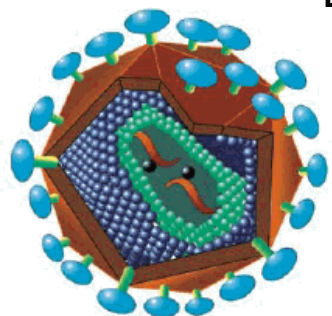


Université Cheikh
Anta Diop de Dakar

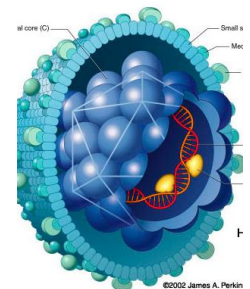
Perspectives virologiques Projet EnPrise

Pr Ndeye Coumba Touré Kane

Laboratoire de Bactériologie-Virologie, CHU A. le Dantec



***Journée de restitution EnPRISE 24 Mars 2016
Hôtel des Almadies Dakar, Sénégal***



©2002 James A. Perkin

Recherche

- **Résistance primaire des 103 patients non traités**
- **Prévalence du Virus de l' Hépatite B (VHB) chez les enfants et adolescents infectés par le Virus de l' Immunodéficience Humaine(VIH).**

Résistance primaire

- Méthodologie identique à patients sous TARV
- Résultats attendus
 - Etat des lieux sur résistance transmise
 - Disposer de génotype avant mise sous traitement
 - Réorientation éventuelle des stratégies

Prévalence du Virus de l' Hépatite B (VHB) chez les enfants et adolescents infectés par le Virus de l' Immunodéficience Humaine(VIH).

Problématique

VIH/SIDA problème majeur santé publique

VIH: 36,9 millions [34,3– 41,4] dans monde

Enfants (<15 ans) infectés: 2, 6 millions [2.4– 2.8]

Afrique Sub-Saharienne zone plus touché par infection

VIH pédiatrique avec 2,3 [2,2 – 2,5] soit 86,5% ,

- **VHB → 2** milliards infectés dans le monde
- **Porteurs chroniques: 370** millions
- **Nombre de décès/an: 780000**
- **Afrique:** Zone de forte endémicité avec 60000 porteurs chroniques avec taux AgHBs: 8 – 20%

Problématique

Sénégal: Hépatite B endémique:

-prévalence de **11%** (PNLH)

-**85%** populations au moins en contact avec VHB

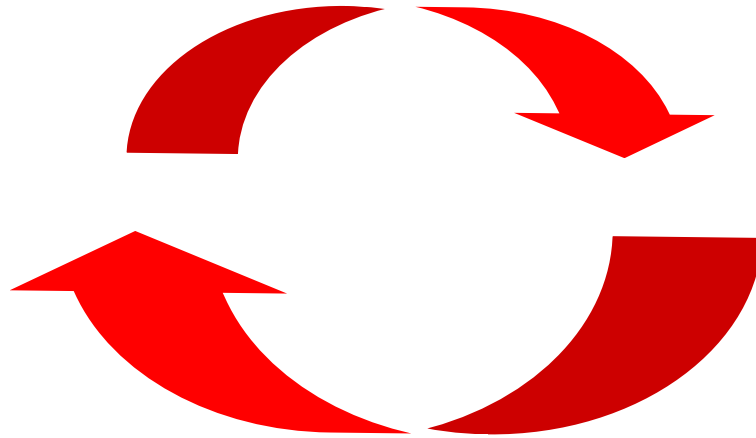
- **Enfant victime de circulation intensive VHB et infecté pendant à bas âge avec risques évolution hépatite chronique**

- **En 2004, sur 2962 nouveau-nés et enfants – 15 ans, 59,38% positifs au moins de AgHBs, Ac anti HBc ou Ac anti HBs)**

Problématique 6

CO-INFECTION VIH-VHB

Facteurs de risque infections VIH et virus hépatotropes identiques: VHB chronique retrouvé chez sujets infectés VIH



VIH ↗ transaminases

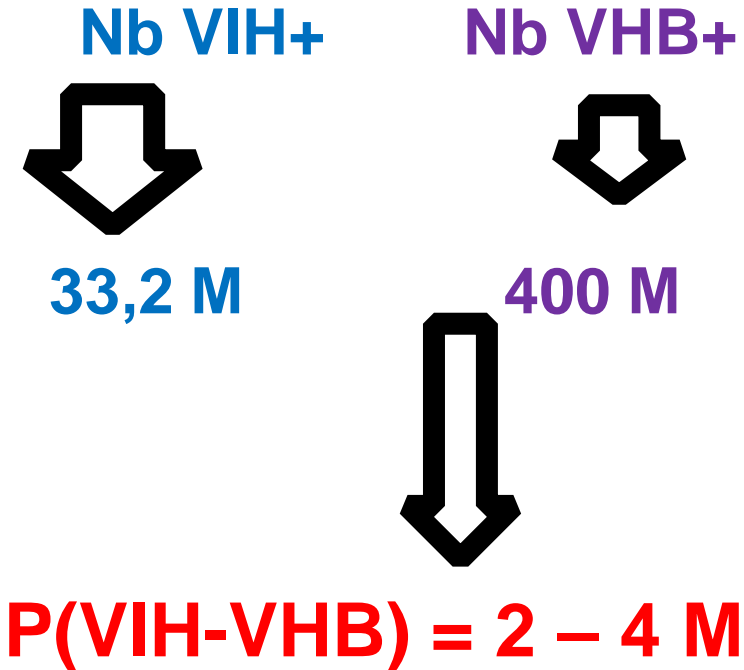
**VIH ↗ Vitesse progression
vers cirrhose**

• **VHB ↗ réplication du
VIH in vitro**

• **VHB ↗ hépatotoxicité
des ARV & MDCTS IOs**

Problématique 6

Juxtaposition de zone forte prévalence



Cohorte Occident:

Prévalence du VHB est 10 fois plus élevée chez les PvVIH que chez les VIH négatifs [Thio Chloe et coll. 2009]

Problématique

Fréquence de la coinfection VIH-VHB en Afrique Données population adultes

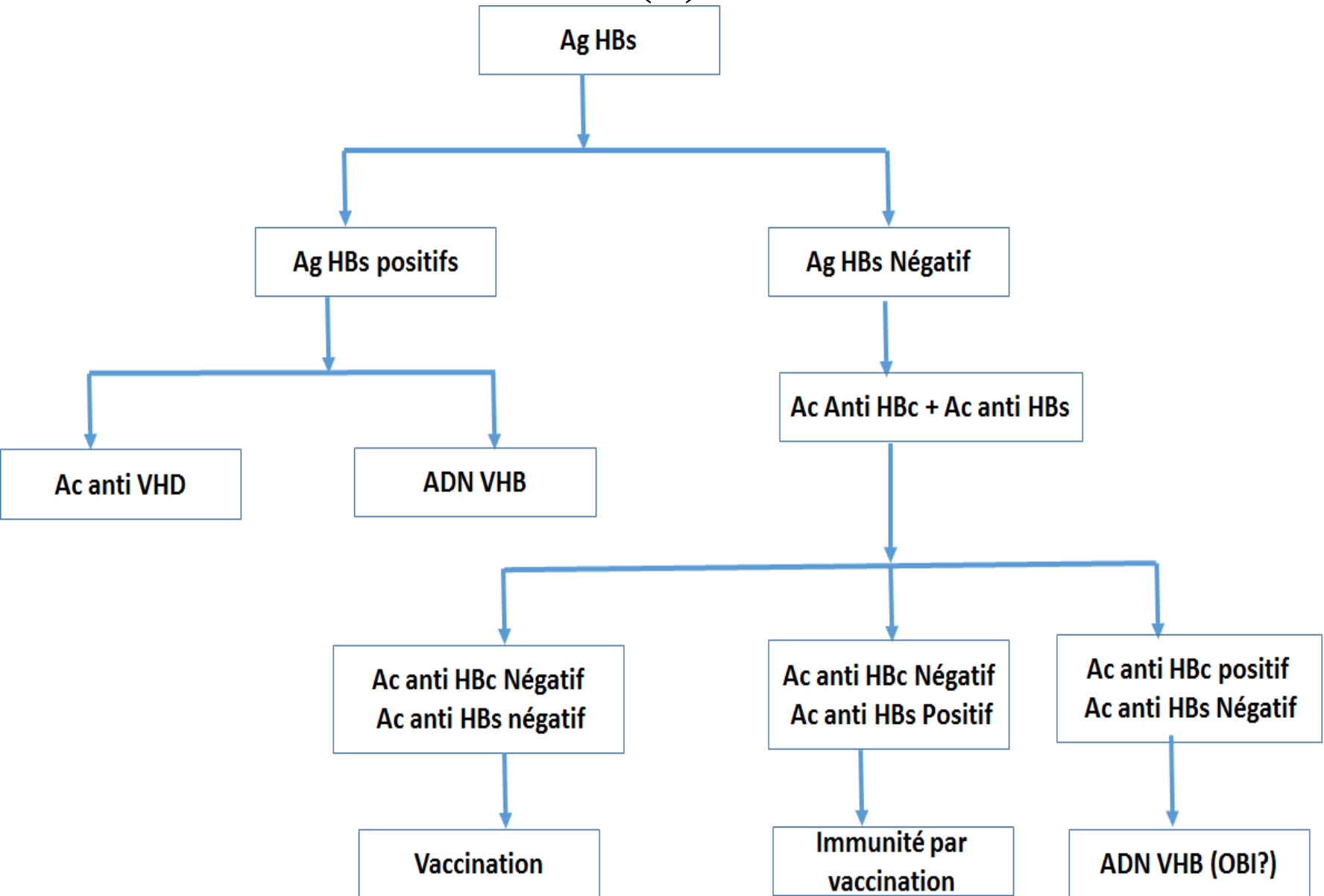
Rares données sur prévalence du VHB chez les enfants et adolescents infectés par le VIH

Introduction de la vaccination au Sénégal à travers PEV à partir de 2004 et administré à 6 semaines

Objectifs

- **Général : Evaluer la prévalence du VHB chez les enfants et les adolescents infectés par VIH dans le cadre du projet EnPRISE**
- **Spécifiques**
 - **Evaluer la prévalence de l' AgHBs chez les enfants et adolescents VIH positif**
 - **Evaluer le taux de réplication du VHB chez enfants et adolescents VIH+**
 - **Evaluer la co-infection par VHB-VHD chez les enfants et adolescents VIH positif**

MÉTHODOLOGIE (2)



Méthodologie : Procédures de laboratoires

**Marqueurs
VHB: AgHBs,
anti HBs et
antiHBc**

Determine Alere ® AgHBs

Architect HBs Ab et HBc AB
(Abbott Diagnostic ®)

Charge virale VHB

Cobas TaqMan de Roche

Anti VHD

ELISA

RESULTATS ATTENDUS

- Des données sur la co-infection VIH-VHB chez les enfants.**
 - Une meilleure connaissance épidémiologique du VHB chez les enfants.**
 - Des informations sur la co-infection VHB-VHD**
- stratégies de PEC et de prévention (vaccination)**

EVALUATIONS BUDGET ETUDE-VHB

| Désignation | Conditionnement | Prix unitaire | Quantité à commander | Prix total en FCFA |
|---------------------------|-------------------------------------|---------------|----------------------|--------------------|
| AgHBs Détermine | 100 tests | 90.000 | 7 | 630.000 |
| AgHbs confirmatory | 100 tests | 142695 | 1 | 142.695 |
| Anti HBc | 100 tests | 154965 | 3 | 464.895 |
| Anti HBs | 100 test | 148335 | 7 | 1038345 |
| Prix unitaire contrôle | | 59585 | 4 | 238.340 |
| Prix unitaire calibrateur | | 64555 | 4 | 258.220 |
| REACTION VESSELS | carton de 2000 | 567555 | 1 | 56.755 |
| SAMPLE CUPS | carton de 4 x 250 | 111.895 | 1 | 111.895 |
| Buffer | carton 4 X 1 Litres - 3200 tests | 79815 | 1 | 79815 |
| Pre-trigger | carton de 4 x 475 ml - 4000 | 147.565 | 1 | 147.565 |
| Trigger | Carton de 4 x 475 | 147.565 | 1 | 147.565 |
| TOTAL | ml - 2000 tests | | | 3.316.090 |

soit 5055,34 Euros

**MERCI DE VOTRE
ATTENTION**